

Pesquisa de satisfação

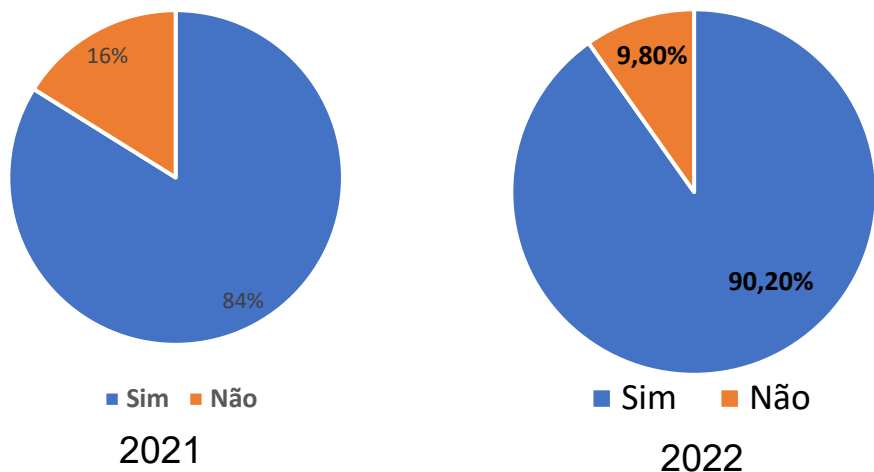
Período de aplicação: 15/12/2021 a 31/12/2021

Amostragem: 551 Respostas online

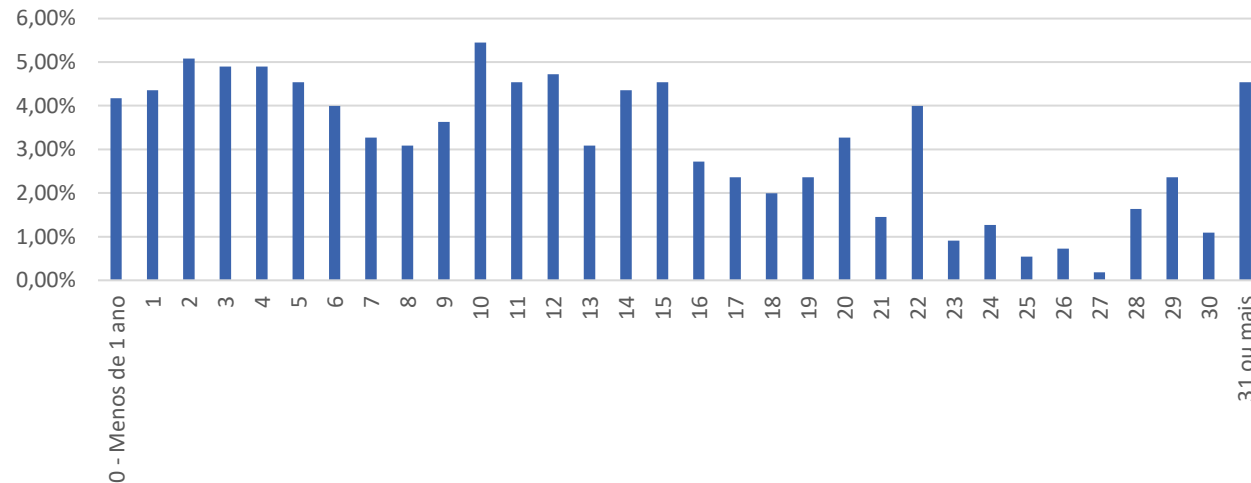
Margem de erro: $\cong 4\%$

Aplicação: Através formulário online

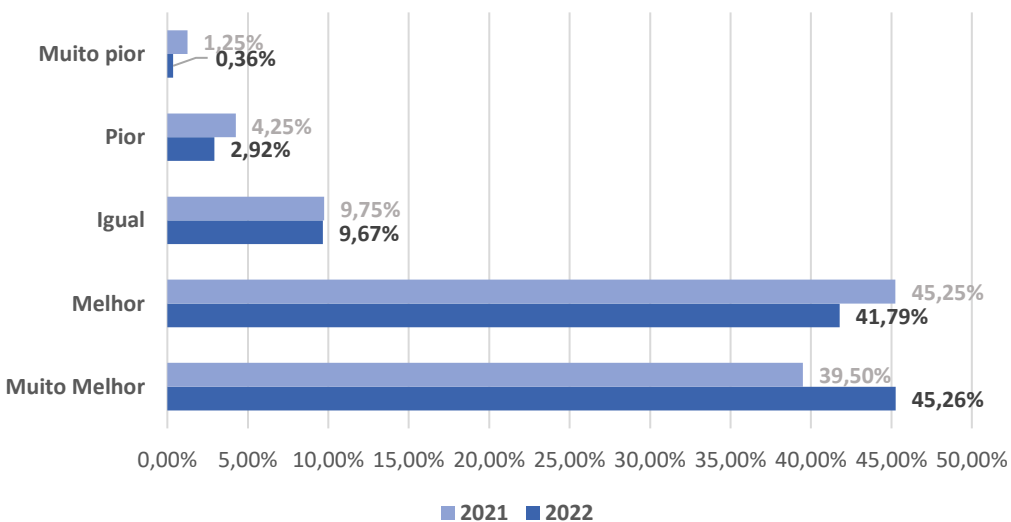
Tem acesso Informação e notícias das ações?



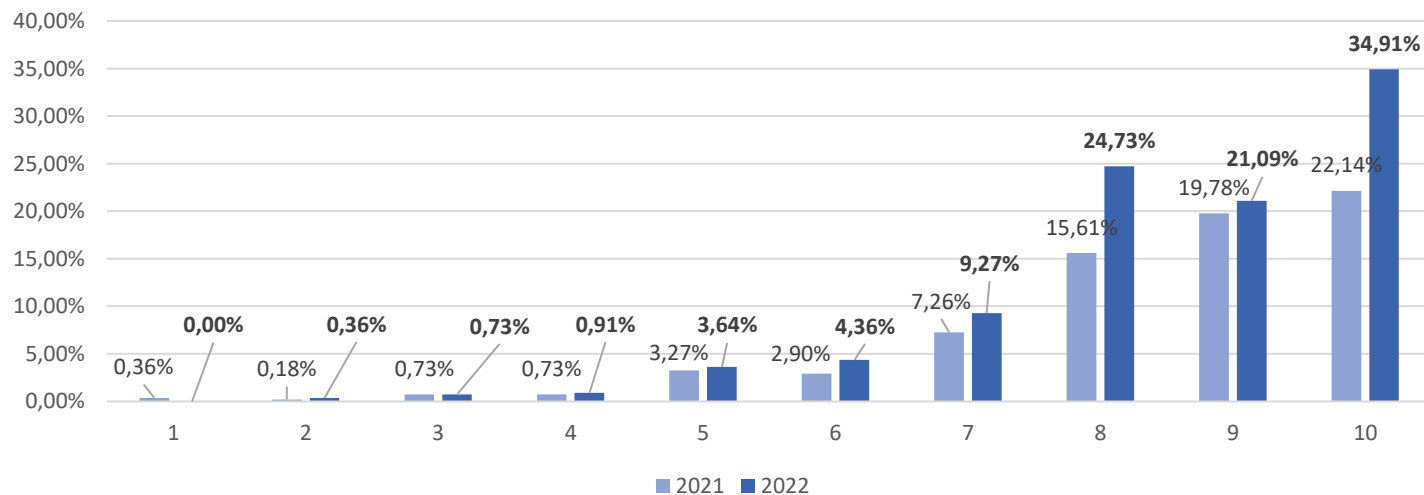
Tempo que reside em Lucas



Das cidades que você já morou, você considera Lucas do Rio Verde - MT?



Em uma escala de 1 a 10, o quanto você considera Lucas do Rio Verde - MT uma cidade boa para morar?

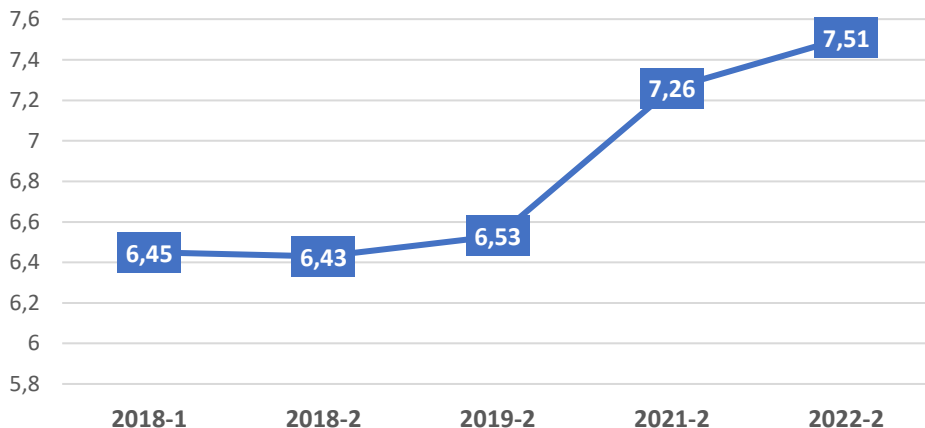


Média Geral 2022

	2021	2022	2021	2022
Muito Satisfeito 😊	8,44%	11,82%		
Satisfeito 😊	39,45%	38,00%	88,09%	93,09%
Parcialmente Satisfeito 😊	40,20%	43,27%		

Parcialmente Insatisfeito 😞	6,45%	5,45%	11,91%	6,91%
Insatisfeito 😞	2,98%	1,27%		
Muito Insatisfeito 😞	2,48%	0,18%		

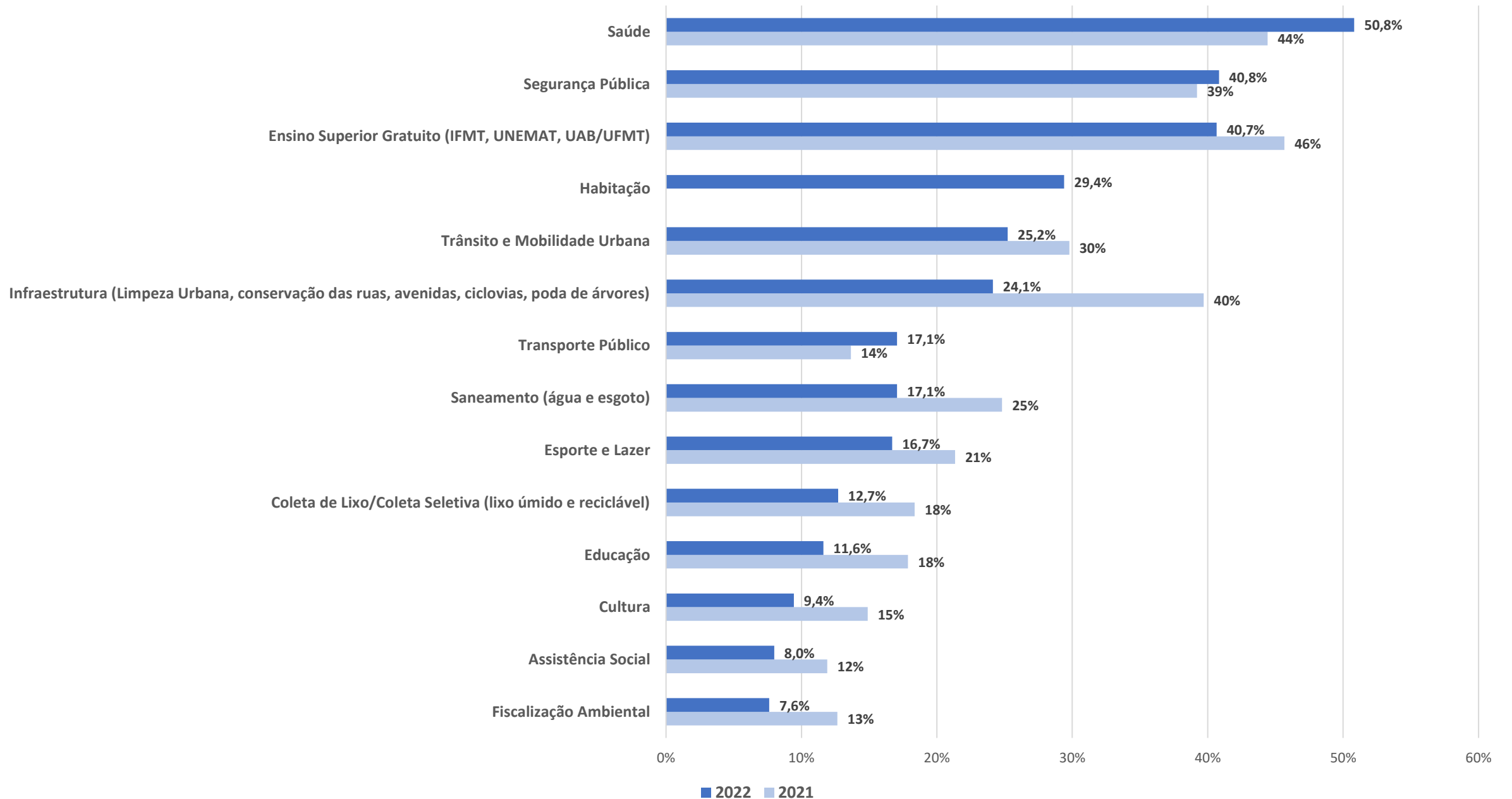
Como você classifica TODOS OS SERVIÇOS?(Nota)



Satisfação por área

Itens	Bom & Muito Bom	Razoável	Ruim & Muito ruim	Muito bom	Bom	Ruim	Muito Ruim
01.Educação-2022	84%	12%	1%	37%	47%	1%	1%
01.Educação-2021	67%	26%	7%	34%	33%	3%	4%
12.Coleta de Lixo/Coleta Seletiva (lixo úmido e reciclável)-2022	78%	15%	7%	28%	50%	4%	3%
12.Coleta de Lixo/Coleta Seletiva (lixo úmido e reciclável)-2021	51%	27%	22%	24%	27%	13%	9%
05.Esporte e Lazer-2022	71%	19%	5%	26%	45%	4%	1%
05.Esporte e Lazer-2021	52%	23%	25%	24%	28%	17%	8%
13.Infraestrutura (Limpeza Urbana, conservação das ruas, avenidas)-2022	69%	20%	11%	27%	42%	6%	4%
13.Infraestrutura (Limpeza Urbana, conservação das ruas, avenidas)-2021	49%	24%	27%	23%	26%	13%	15%
06.Cultura-2022	67%	20%	5%	21%	46%	4%	1%
06.Cultura-2021	49%	27%	24%	22%	27%	13%	11%
11.Saneamento (água e esgoto)-2022	59%	28%	11%	11%	47%	6%	5%
11.Saneamento (água e esgoto)-2021	43%	24%	33%	16%	27%	17%	16%
03.Saúde-2022	58%	31%	11%	12%	46%	7%	4%
03.Saúde-2021	48%	24%	28%	21%	27%	17%	11%
04.Assistência Social-2022	54%	29%	4%	12%	41%	3%	1%
04.Assistência Social-2021	54%	26%	21%	21%	33%	13%	8%
14.Habitação-2022	46%	28%	19%	10%	36%	13%	6%
07.Segurança Pública-2022	46%	37%	17%	10%	36%	10%	7%
07.Segurança-2021	43%	23%	34%	15%	28%	19%	15%
10.Fiscalização Ambiental-2022	45%	22%	11%	8%	37%	7%	4%
10.Fiscalização Ambiental-2021	41%	24%	35%	16%	29%	21%	14%
02.Ensino Superior Gratuito (IFMT, UNEMAT, UAB/UFMT)-2022	43%	26%	12%	11%	32%	9%	3%
02.Ensino Superior Gratuito (IFMT, UNEMAT, UAB/UFMT)-2021	41%	26%	33%	14%	27%	20%	13%
08.Trânsito e Mobilidade Urbana-2022	42%	37%	19%	7%	35%	13%	6%
08.Trânsito-2021	33%	27%	40%	10%	29%	21%	19%
09.Transporte Público-2022	32%	28%	18%	6%	28%	11%	7%
09.Transporte Público-2021	33%	28%	39%	7%	26%	22%	17%

Quais as 3(três) áreas que MAIS PRECISAM MELHORAR?



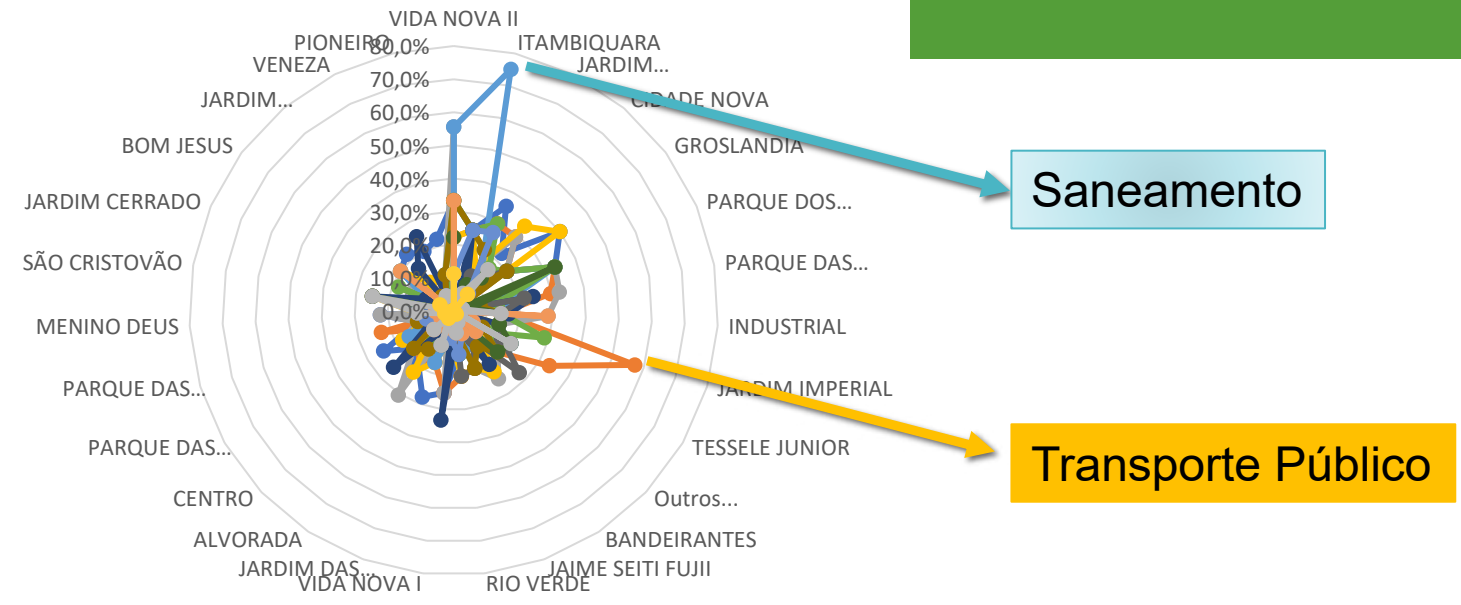
Espontânea 2021

Área	O que podemos fazer para melhorar os Serviços Públicos Municipais?
obras (241)	iluminação (84), asfalto (57), limpeza (30), drenagem (18), estrutura via/ acesso (16), calçada (13) , arborização (9), infraestrutura (9), planejamento (1), paisagismo (1), Eficiência (1), equipe (1), fiscalização (1)
segurança e trânsito (199),	Segurança (84), Trânsito (59), transporte Público/abrigo (20) , ciclovia (7), equipe (7) , lombada (6), travessia (4), sinalização (3), Mobilidade urbana (3), monitoramento (2), estacionamento (1), guarda municipal (1), Acessibilidade (1), campanhas educativas (1)
gestão (142),	equipe (28), fiscalização (27), gestão (20), atendimento (19), Eficiência (16), capacitação (12) , campanhas educativas (8), energia (4), qualidade (2) , planejamento (2), modernização (1), concurso (1) , comercio e serviços (1), ensino superior (1)
saúde (91),	psf (35), SAÚDE (30), equipe (9), atendimento (6), Eficiência (5), capacitação (2) , hospital (2), hospital>atendimento (1), especialidade (1)
educação (86),	Escola (42), creche (19), educação (14) , creche/escola(integrais) (5), ensino superior (4), atendimento (1) , capacitação (1)
saae (85),	esgoto (41), coleta lixo (21), saneamento (17) , água (3), campanhas educativas (2), fiscalização (1)
esporte e lazer (77)	praça (39), lazer (27) , esporte (9), esporte e lazer (2)
planejamento/ouvidoria (49)	ouvir/conhecer as necessidades (46) , gestão de bairro (2), gestão (1)
dev. Econômico, Planejamento (31),	comercio e serviços (15) , inovação/tecnologia (4), cursos (3), incentivo (2), emprego (2), planejamento (1), equipe (1) , regularização fundiária (1), cemitério (1), aeroporto (1)
Agricultura e meio ambiente (22)	zoonose (10) , limpeza terrenos (7), fiscalização (3) , serviço (2)
cultura (21),	cultura (17) , biblioteca (4)
Assistência Social (19),	Habitação (9), equipe (3) , cras (2), violência doméstica (1), conselho tutelar (1), situação de rua (1), cursos (1), infraestrutura (1)

Espontânea 2022

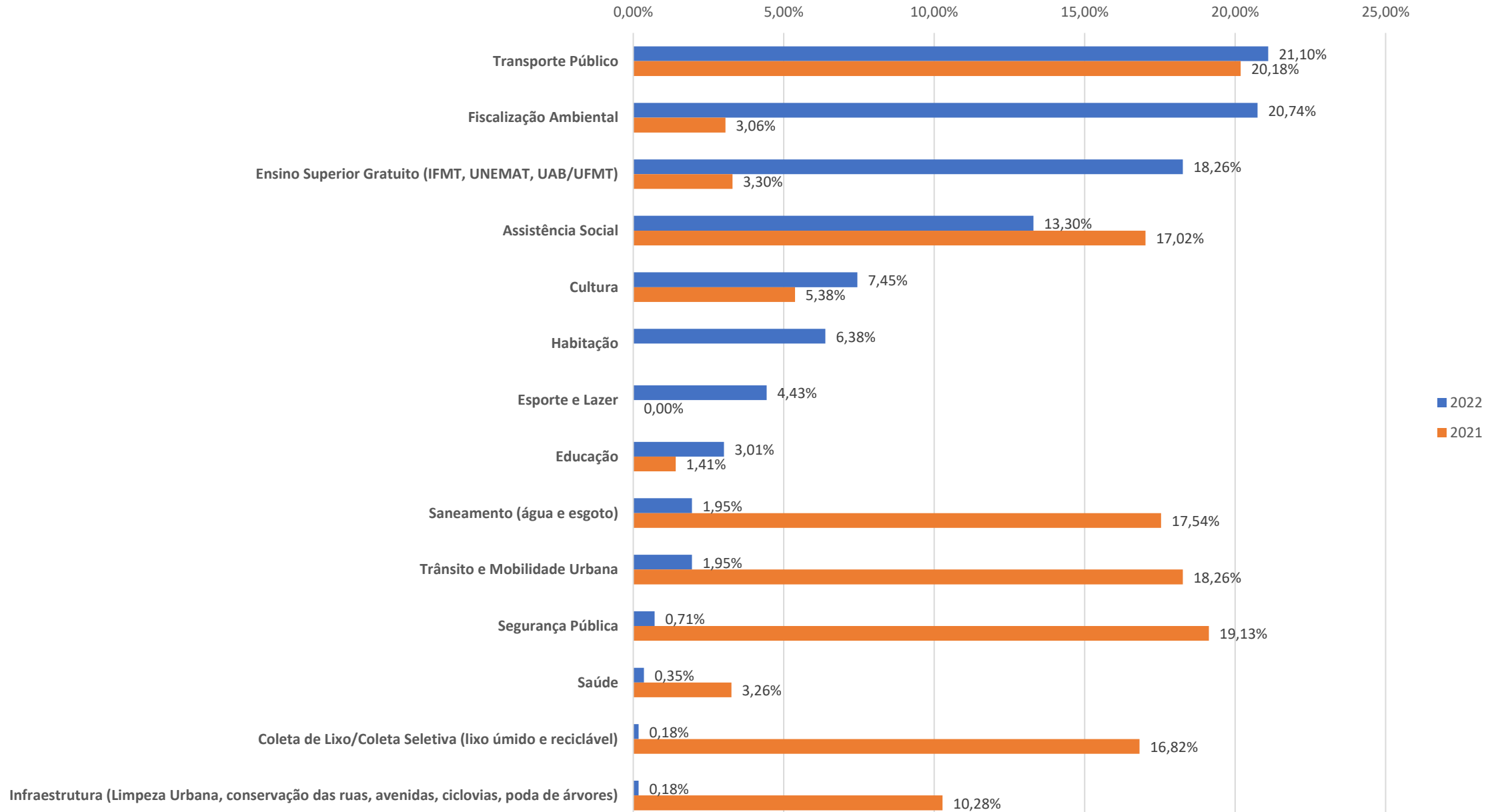
Área	O que podemos fazer para melhorar os Serviços Públicos Municipais?
segurança (144)	polícia/segurança(60), transporte público(16), sinalização(14), trânsito/mobilidade urbana(11), lombadas/quebra-molas(11) , viaduto/travessia/passarela(8), ciclovia(7), semáforo(5), fiscalização trânsito/conscientização(4), ponto de ônibus(3), estacionamento caminhões(2), câmeras(2), fiscalizar perturbação do sossego(1)
obras (128)	iluminação(74), asfalto/ruas(17), limpeza urbana(14) , poda árvores/arborização(8), calçada(6), drenagem(2), numero casas(2), fiscalização de obras/qualidade(2), asfalto(1), estética nos bairros(1), estradas(1)
saúde (79)	atendimento humanizado(34) , especialidades/regulação(8), construir PSF(7), saúde(7), demora/agilidade(5), pam(3), psf lotado(2), regulação(2), médico melhor(2), mais profissionais(2), oncologia(1), agente endemias(1), psicólogos(1), comportamento médicos(1), dentista(1), psf(1), laboratório(1)
saae (66)	lixo/coleta(30), esgoto(19) , esgoto/problema asfalto(7), saneamento(6), água(2), coleta óleo(1), conscientização(1)
esporte e lazer (60)	praça/área de lazer(28) , praça/quadra basquete(9), eventos/atividades(9), parque/área verde(4), lazer(3), esporte e lazer(3), espaço de lazer(1), elogio(1), concha acústica(1), piscina pública(1)
assistência Social (27)	habitação(22), cras(2), "morador de rua"(1), preconceito(1), atividade idosos(1)
gestão (25)	visitar os bairros(4), energia(3), agilidade(2), agradecimento(2), fiscalização(2), regras para todos(1), correios(1), secretários (1), entrada da cidade(1), participação de população(1), façam seu papel(1), secretaria "serviços urbanos"(1), atendimento/qualificação(1), uso dos recursos(1), informações(1), assédio moral (1), olhar o interior(1)
educação (25)	ensino superior(9), creche(6), educação(4), qualificação(2), leitura(1), material escolar(1), escola municipal(1), escola integral(1)
agricultura e meio ambiente (23)	zoonose/animais soltos(9), limpeza terrenos(8), som alto(2), arborização(2), fiscalização(1), invasões(1)
des. Econômico, Planejamento(15)	custo de vida(5), regularização/infra(4), via(2), mercado grande(1), cursos(1), empresa(1), gestão de bairro(1)
Fazenda(6)	fiscalização/alvará/festa(6)
cultura (6)	eventos/atividades(5), centros culturais(1)

Bairros com maior insatisfação



Bairro/ Área	Habitação	Transporte Público	Trânsito e Mobilidade Urbana	Segurança Pública	Saneamento (água e esgoto)	Fiscalização Ambiental	Ensino Superior Gratuito (IFMT, UNEMAT, UAB/UFMT)	Infraestrutura (Limpeza Urbana, conservação das ruas, avenidas, ciclovias, poda de árvores)	Saúde	Esporte e Lazer	Coleta de Lixo/Coleta Seletiva (lixo úmido e reciclável)	Assistência Social	Cultura	Educação	Total
VIDA NOVA II	33,3%	22,2%	55,6%	22,2%	55,6%	33,3%	0,0%	11,1%	33,3%	22,2%	11,1%	33,3%	11,1%	11,1%	355,6%
ITAMBIQUARA	25,0%	25,0%	0,0%	25,0%	75,0%	25,0%	25,0%	0,0%	25,0%	0,0%	25,0%	0,0%	0,0%	0,0%	250,0%
JARDIM PRIMAVERAS	35,3%	29,4%	14,7%	14,7%	20,6%	29,4%	8,8%	11,8%	20,6%	8,8%	26,5%	2,9%	5,9%	0,0%	229,4%
CIDADE NOVA	22,6%	29,0%	29,0%	33,3%	13,3%	16,7%	12,9%	12,9%	9,7%	12,9%	6,9%	6,5%	16,1%	6,5%	228,3%
GROSLANDIA	40,0%	20,0%	20,0%	40,0%	20,0%	20,0%	0,0%	20,0%	20,0%	0,0%	0,0%	0,0%	0,0%	0,0%	200,0%
PARQUE DOS BURITIS	33,3%	33,3%	33,3%	0,0%	33,3%	33,3%	0,0%	0,0%	0,0%	33,3%	0,0%	0,0%	0,0%	0,0%	200,0%
PARQUE DAS EMAS	10,8%	29,7%	32,4%	21,6%	16,2%	13,5%	24,3%	21,6%	8,1%	5,4%	2,7%	0,0%	2,7%	0,0%	189,2%
INDUSTRIAL	14,3%	14,3%	28,6%	0,0%	0,0%	14,3%	16,7%	14,3%	14,3%	14,3%	0,0%	28,6%	14,3%	0,0%	173,8%
JARDIM IMPERIAL	14,3%	57,1%	14,3%	14,3%	0,0%	28,6%	14,3%	14,3%	14,3%	0,0%	14,3%	0,0%	0,0%	0,0%	171,4%
TESSELE JUNIOR	20,0%	33,3%	3,3%	16,7%	3,3%	13,3%	0,0%	16,7%	10,0%	20,0%	6,7%	6,7%	20,0%	0,0%	170,0%
Outros...	9,1%	18,2%	18,2%	9,1%	9,1%	18,2%	0,0%	27,3%	18,2%	18,2%	9,1%	9,1%	0,0%	0,0%	163,6%
BANDEIRANTES	13,0%	11,7%	24,7%	22,1%	11,7%	9,1%	19,5%	10,4%	13,0%	3,9%	5,2%	1,3%	1,3%	0,0%	149,4%
JAIME SEITI FUJII	11,1%	18,5%	18,5%	18,5%	11,1%	7,4%	7,4%	18,5%	18,5%	0,0%	7,4%	7,4%	3,7%	0,0%	148,1%
RIO VERDE	13,3%	20,0%	6,7%	20,0%	13,3%	13,3%	6,7%	20,0%	6,7%	0,0%	13,3%	6,7%	6,7%	0,0%	146,7%
VIDA NOVA I	25,0%	25,0%	25,0%	8,3%	8,3%	0,0%	33,3%	0,0%	8,3%	0,0%	8,3%	0,0%	0,0%	0,0%	141,7%
JARDIM DAS PALMEIRAS	27,8%	16,7%	5,6%	16,7%	16,7%	0,0%	0,0%	11,1%	11,1%	5,6%	11,1%	5,6%	11,1%	0,0%	138,9%
ALVORADA	19,4%	16,7%	30,6%	22,2%	5,6%	11,1%	8,3%	0,0%	13,9%	0,0%	0,0%	2,8%	2,8%	0,0%	133,3%
CENTRO	16,7%	8,3%	16,7%	8,3%	0,0%	8,3%	25,0%	8,3%	16,7%	0,0%	0,0%	8,3%	8,3%	0,0%	125,0%
PARQUE DAS ARARAS	24,4%	11,1%	17,8%	17,8%	15,6%	6,8%	8,9%	6,8%	4,4%	0,0%	6,7%	4,4%	0,0%	0,0%	124,7%
PARQUE DAS AMÉRICAS	11,4%	22,9%	11,4%	8,8%	8,8%	5,7%	5,7%	8,6%	11,4%	5,7%	8,6%	2,9%	2,9%	0,0%	117,4%
MENINO DEUS	22,2%	0,0%	22,2%	11,1%	5,6%	5,6%	5,6%	11,1%	5,6%	0,0%	11,1%	5,6%	11,1%	0,0%	116,7%
SÃO CRISTOVÃO	0,0%	0,0%	0,0%	25,0%	0,0%	0,0%	25,0%	0,0%	0,0%	25,0%	0,0%	0,0%	25,0%	0,0%	100,0%
JARDIM CERRADO	9,1%	9,1%	13,6%	9,1%	4,5%	18,2%	9,1%	4,5%	4,5%	0,0%	0,0%	0,0%	4,5%	0,0%	86,4%
BOM JESUS	20,0%	0,0%	0,0%	20,0%	20,0%	0,0%	0,0%	0,0%	0,0%	0,0%	0,0%	20,0%	0,0%	0,0%	80,0%
JARDIM AMAZÔNIA	22,2%	11,1%	5,6%	11,1%	0,0%	0,0%	16,7%	0,0%	5,6%	0,0%	0,0%	0,0%	0,0%	0,0%	72,2%
VENEZA	20,0%	0,0%	5,0%	0,0%	0,0%	0,0%	25,0%	5,0%	5,0%	0,0%	5,0%	0,0%	5,0%	0,0%	70,0%
PIONEIRO	22,2%	0,0%	11,1%	0,0%	0,0%	11,1%	0,0%	11,1%	11,1%	0,0%	0,0%	0,0%	0,0%	0,0%	66,7%
Total	536,0%	482,7%	463,8%	411,4%	371,9%	342,3%	298,1%	265,4%	295,0%	189,7%	164,7%	150,5%	148,0%	29,0%	

Não sei responder



Transparência e Comunicação ao Cidadão

Quais meios de divulgação que você mais acessa?



497 respostas

